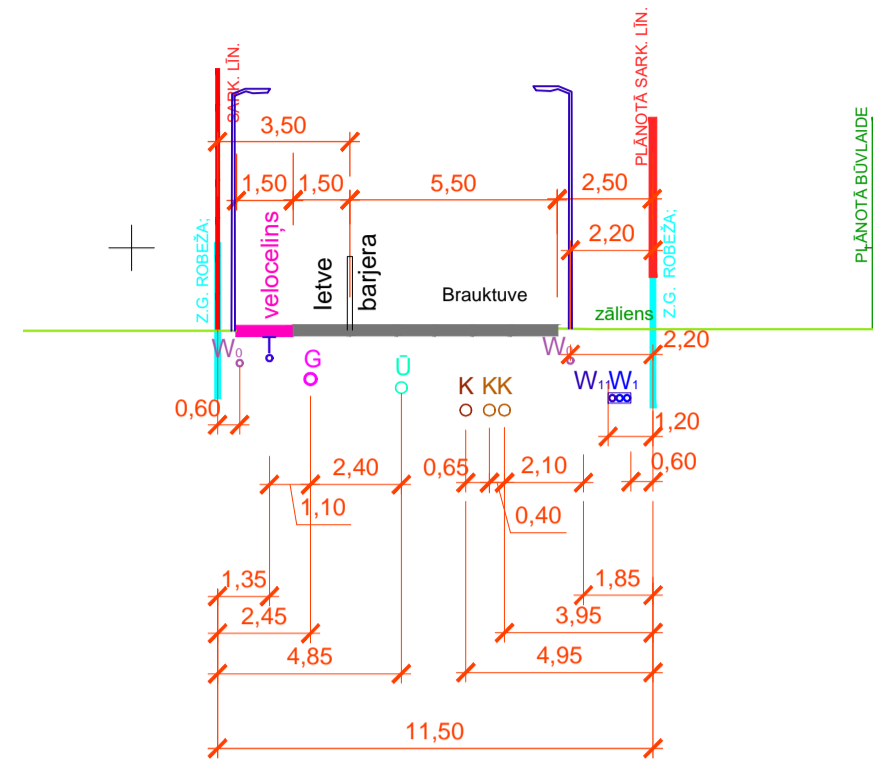
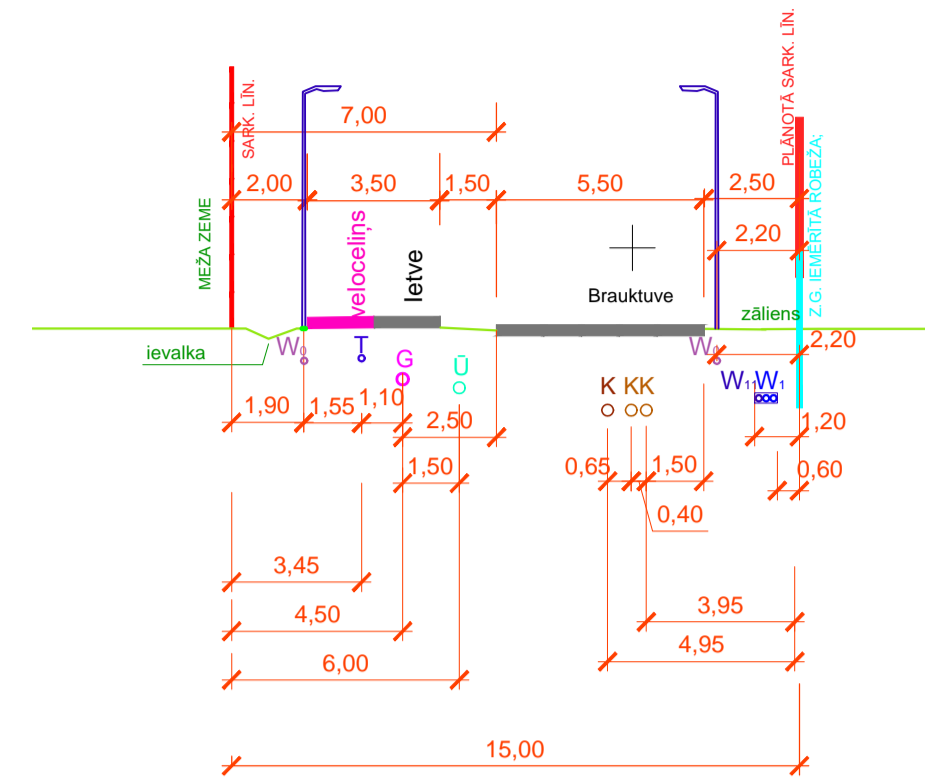


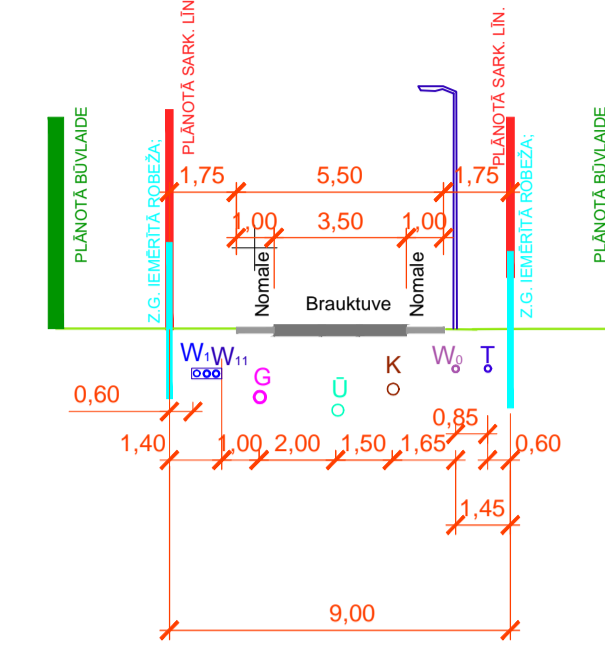
Krastmalas ielas plānotais šķēršprofils B - B M 1:200  
normālprofils NP 5.5 LVS 190-2:1999



Krastmalas ielas plānotais šķēršprofils A - A M 1:200  
normālprofils NP 5.5 LVS 190-2:1999



Gulbju ielas plānotais šķēršprofils C - C M 1:200  
normālprofils NP 5.5 LVS 190-2:1999

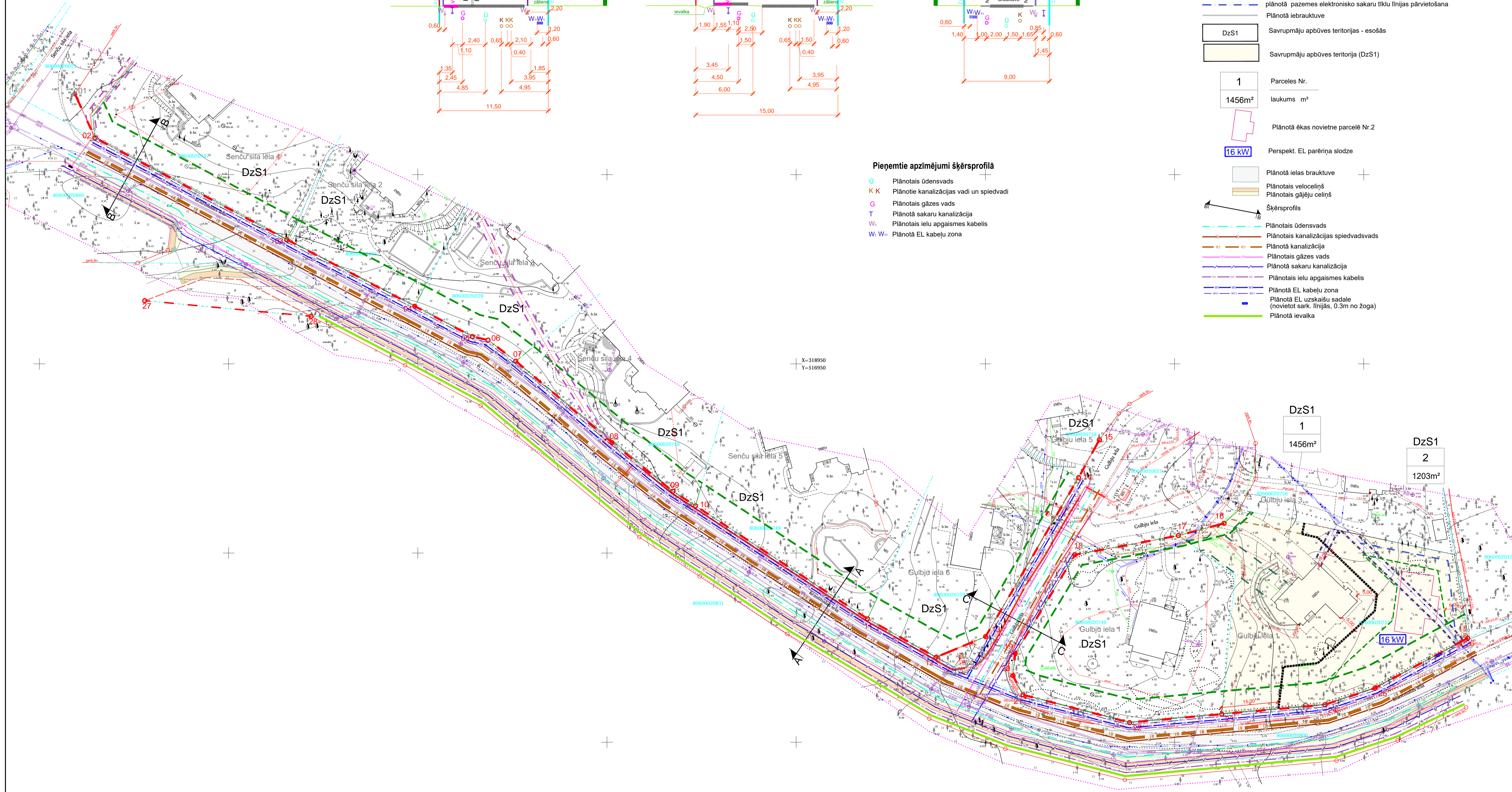


Pieņemtie apzīmējumi šķēršprofilā

- U Plānotais ūdensvads
- K K Plānotie kanalizācijas vadi un spiedvadi
- G Plānotais gāzes vads
- T Plānotā sakaru kanalizācija
- W, W<sub>0</sub> Plānotais ielu apgaismes kabelis
- W, W<sub>1</sub> Plānotā EL kabelu zona

Pieņemtie apzīmējumi

- Plānotā robeža
- Likvidējamā sarkanā līnija
- Plānotā sarkanā līnija
- Plānotā būvlaide
- Apbūves līnija
- Ceļa servitūts
- aizsargjosla gar pazemes elektronisko sakaru tīklu līniju
- Aizsargjosla gar esošo ūdensvadu
- Aizsargjosla gar esošo elektroapgādes kabeli ar spriegumu līdz 36kV
- plānotā pazemes elektronisko sakaru tīklu līnijas pārvietošana
- Plānotā iebrauktuve
- DzS1 Savrupmāju apbūves teritorijas - esošās
- Savrupmāju apbūves teritorija (DzS1)
- 1 Parcelles Nr.
- 1456m<sup>2</sup> laukums m<sup>2</sup>
- Plānotā ēkas novietne parcelē Nr.2
- 16 kW Perspekt. EL parēriņa slodze
- Plānotā ielas brauktuve
- Plānotais veloceliņš
- Plānotais gājēju ceļiņš
- Šķēršprofils
- Plānotais ūdensvads
- Plānotais kanalizācijas spiedvads
- Plānotā kanalizācija
- Plānotais gāzes vads
- Plānotā sakaru kanalizācija
- Plānotais ielu apgaismes kabelis
- Plānotā EL kabelu zona
- Plānotā EL uzskaišu sadale (novietot sark. līnijās, 0.3m no žoga)
- Plānotā ievalka



Piezīmes:

1. Detālpārplānojums izstrādāts uz SIA "METRUM" uzņemta inženiertopogrāfiskā plāna M 1 : 500. LKS - 92 koordinātu sistēma.
2. Uzmērīšana veikta 2018.gada februārī.
3. Izmēri doti metros, precizējami dabā nosprauzot ceļu trases un apbūves gabalu robežas.
4. Inženierapgādes tīklu izbūvei tehniskie projekti izstrādājami atsevišķi.

Projekts: <b>Ekofonds</b>		BŪVKOMERSANTA REĢISTRĀCIJAS APĻIECĪBA Nr. 8924-R DZĒRBENES IELĀ 27 - 217, RĪGA, LV - 1006, TĀLR. 29403731; egli@ekofonds.lv; www.ekofonds.lv	
Valdes priekšs.	J. Egļis	15.02.2019	Pasūtītājs: Biedrība "Priedkalne"
Arhitekts	B. Egļe	15.02.2019	PASŪTLIUMA Nr. 038 - 13 STADIJA
			RĀSĒJUMA MARKA GP
			RĀSĒJUMA Nr. GP - 3
			MĒROGS 1:500
			LAPA Nr.
INŽENIERKOMUNIKĀCIJU SHĒMA			