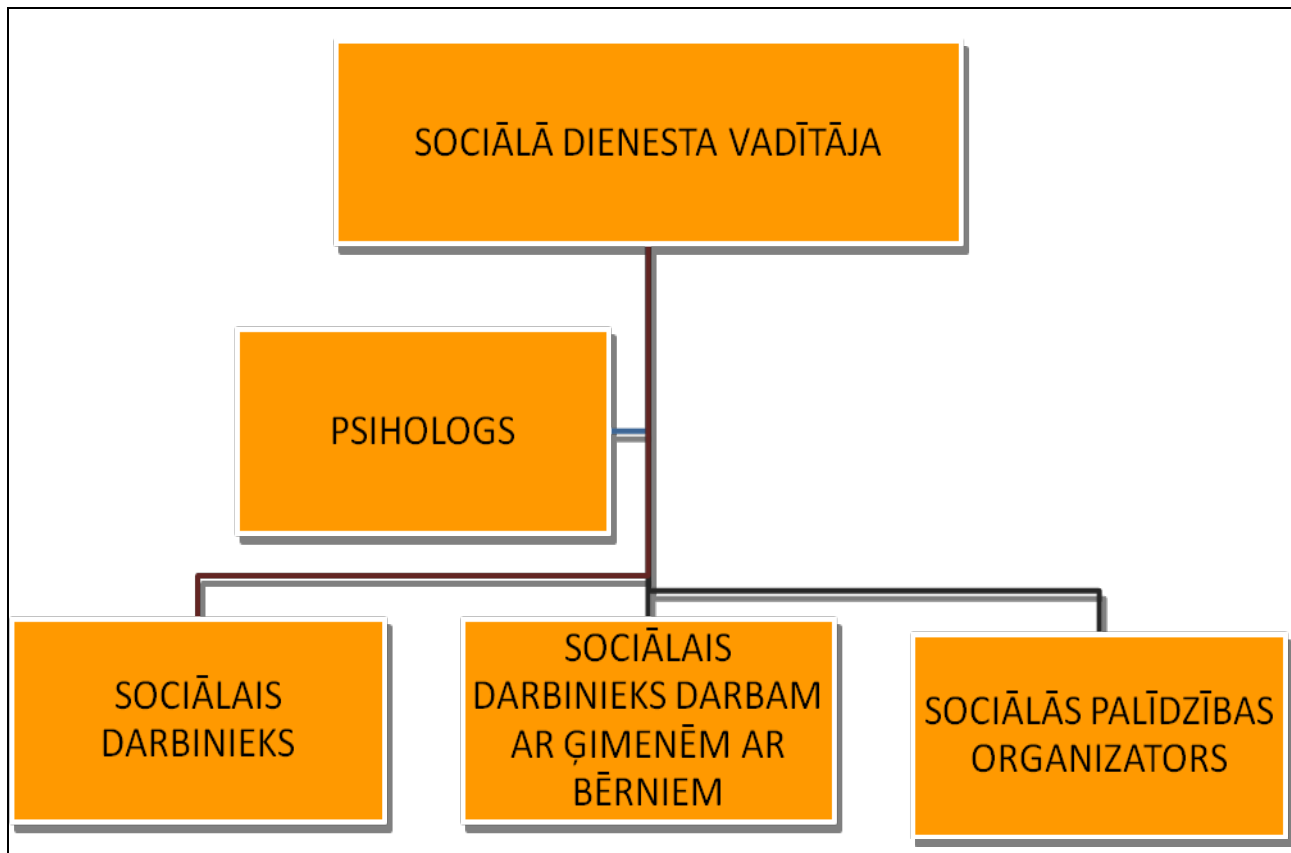


GARKALNES NOVADA SOCIĀLĀ DIENESTA STRUKTŪRA



Sociālo dienestu izveido, reorganizē un/vai likvidē Dome
Sociālo dienestu finansē no pašvaldības budžeta līdzekļiem
Sociālā dienesta vadītāju ieceļ amatā un atbrīvo no amata Dome

Dienesta vadītāja pieņemtus lēmumus var apstrīdēt Garkalnes novada domē