

## SKAIDROJOŠS APRAKSTS

Garkalnes novadā, īpašumā "Kalna-Spulles" paredzēta SIA "Tele 2" telekomunikāciju sakaru masta būvniecība. Mastu paredzēts pārcelt no Upesciema centra, kur to demontē.

### ARHITEKTŪRAS UN BŪVKONSTRUKCIJU RISINĀJUMI

Masts paredzēts 60m augsts. Tas paredzēts paneļantenu, pārraides antenu un iekārtu uzstādīšanai, kas nepieciešams mobilo sakaru nodrošināšanai Upesciema un tuvākās apkārtnes iedzīvotājiem. Piekļuve mastam no Vilciņu ielas.

Masta pakājē uz betona platformas paredzēts izvietot sakaru aparatūras āra skapjus. Ap mastu un aparatūru tiek nožogoto 8x10m liela teritorija. Žogs ir cinkotu stieplu pinums. Iežogotā laukuma iesegums - šķembas.

Sakaru kabeļi līdz mastam tiek vilkti no projektējamās betona platformas pa projektējamo horizontālo kabeļtrepī ar aizsargvāku. Tālāk kabeļi tiek vadīti pa vertikālo kabeļtrepī.

Visas antenu stiprinājuma detaļas paredzēt karsti cinkotas.

### ELEKTROAPGĀDE

Tiek projektēts jauns elektropieslēgums atbilstoši AS "Sadales tīkls" izsniegtajiem tehniskajiem noteikumiem. Ārpusē pie žoga tiks izbūvēta uzskaites sadalne, no kuras tiks vilkt lietotāja kabelis līdz SIA "Tele 2" sadalnei, ko izbūvēs pie sakaru skapjiem iežogotajā teritorijā.

Paredzēts veidot jaunu zemējuma kontūru. Zemējuma kopējā pretestība nedrīkst pārsniegt 4 omus.

### UGUNSDROŠĪBAS PASĀKUMI

Visas masta konstrukcijas ir metāla vai betona un ir nedegošas. Būvju izvietojums, ugunsdrošības atstarpes, piebrauktuves, ugunsdzēsības, glābšanas, civilās aizsardzības darbu nodrošinājums, zibensaizsardzība, uguns aizsardzības sistēma atbilstoši LBN 201-15 „Būvju ugunsdrošība”.

### APKĀRTĒJĀS VIDES AIZSARDZĪBA

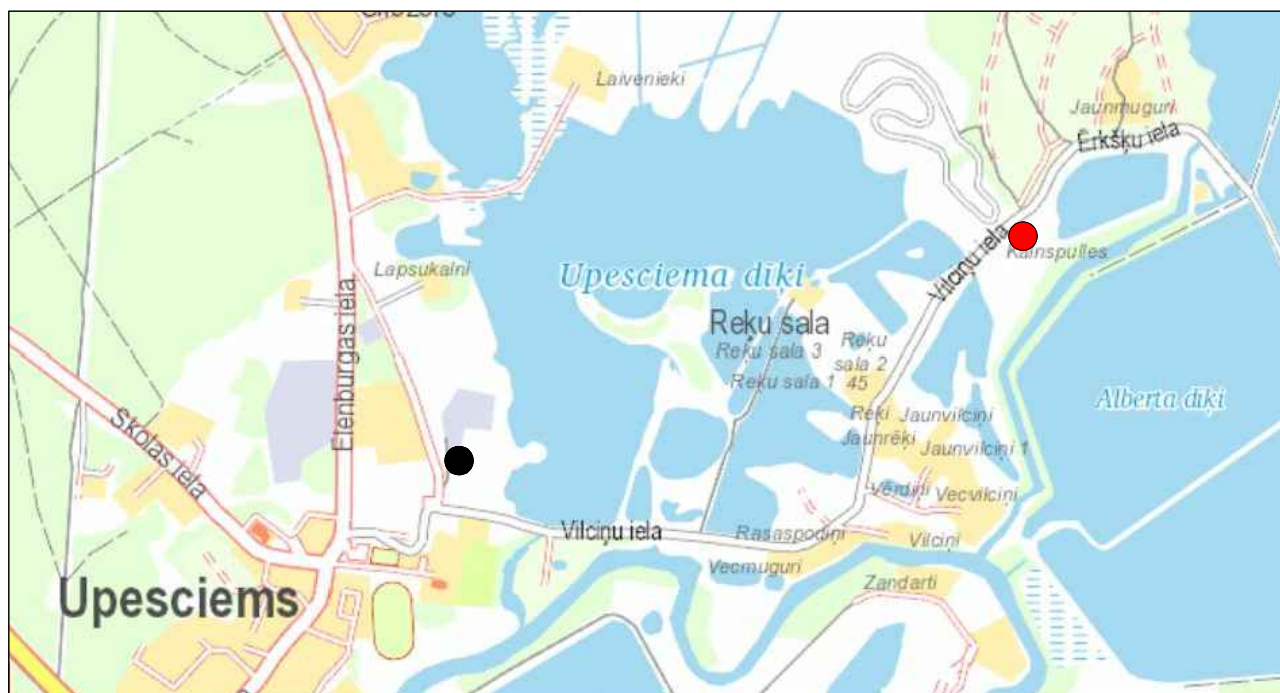
Izstrādājot būvprojektu, ir ievērotas esošo būvnormatīvu un sanitāro normu prasības. Bāzes stacijā izmantotās antenas un iekārtas atbilst Eiropas Savienības normatīvajiem aktiem. Bāzes stacijas elektromagnētiskais lauks cilvēkiem pieejamās vietās nepārsniegs robežvērtības, kuras nosaka Eiropas Savienības rekomendācija "Padomes 1999.gada 12.jūlija rekomendācija elektromagnētisko lauku (0Hz līdz 300GHz) iedarbības uz vispārējo sabiedrību ierobežošanai" (1999/519/EK).

Būvniecības darbu laikā nodrošināt apkārtējās vides aizsardzību no piesārņošanas ar būvmateriālu atkritumiem. Būvniecības laikā radušos sadzīves un bīstamos atkritumus savākt īpaši tam paredzētās vietās un apsaimniekošanu veikt atbilstoši „Atkritumu apsaimniekošanas likumam”, atkritumus nodot atkritumu apsaimniekotājiem.

Ierīkoto mobilo sakaru bāzes staciju pieņem ekspluatācijā tikai pēc elektromagnētiskā lauka līmeņu praktisko mērījumu veikšanas ar mēraparātiem, kas sertificēti mērījumu vienotības jomu regulējošajos normatīvajos aktos noteiktajā kārtībā, un mērījumu rezultātu atbilstības izvērtēšanas Veselības inspekcijā.

## VISPĀRĪGIE RĀDĪTĀJI

Nr.p.k.	Nosaukums	Marka
	Arhitektūras daļa	AR
1	Vispārīgie rādītāji	AR-1
2	Fasāde, antenu un aparatūras izvietojums, plāns	AR-2



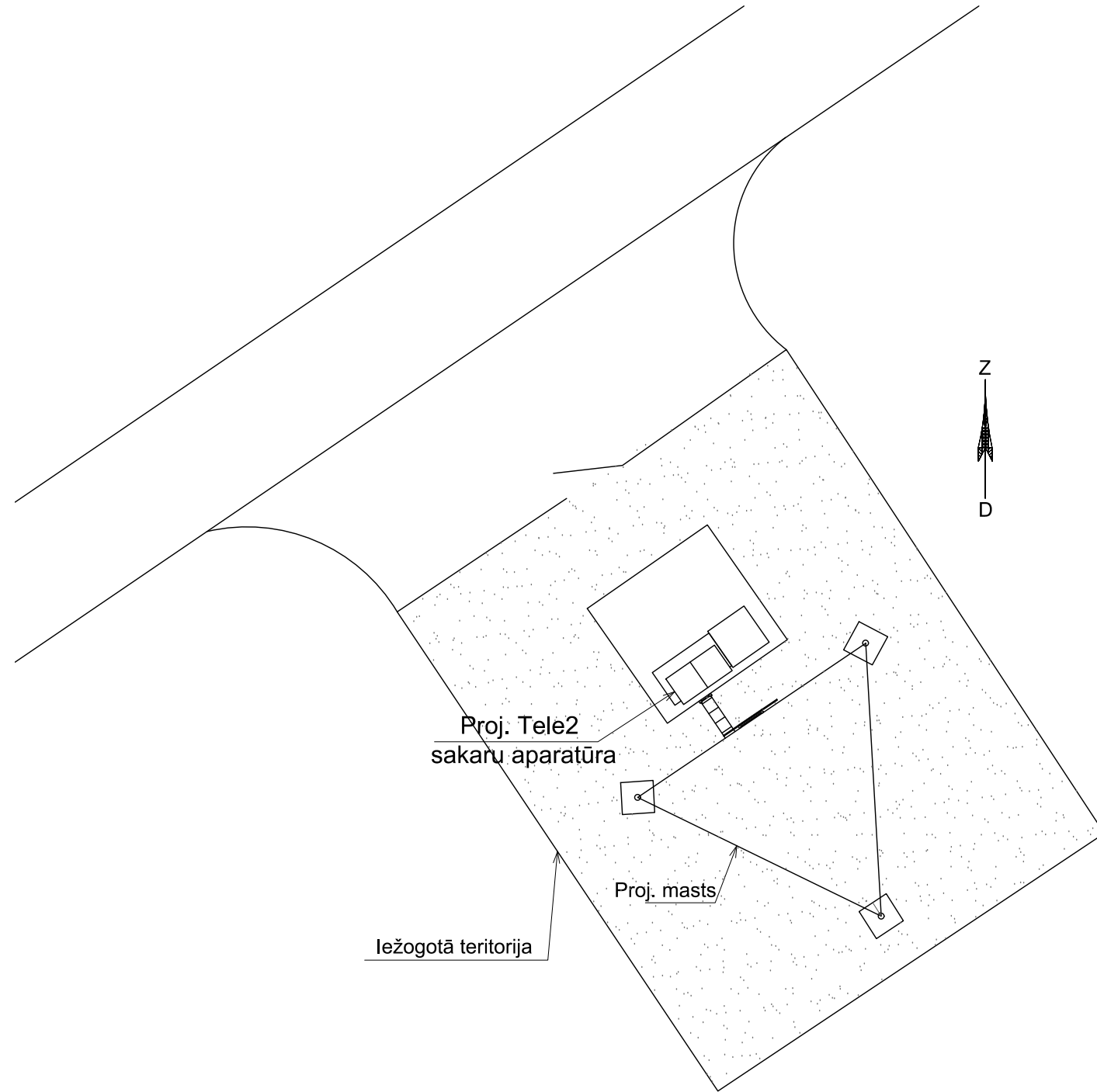
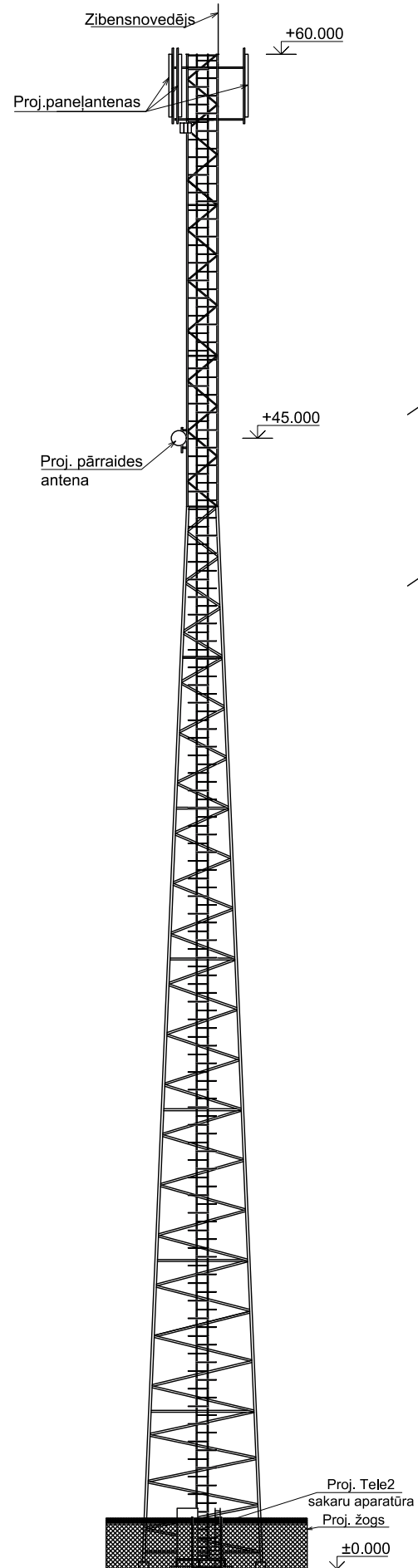
Pieņemtie apzīmējumi:

- - projektējamā masta atrašanās vieta
- - esošā (demontējamā) masta atrašanās vieta

BŪVKOMERSANTS SIA "TelPro"			OBJEKTS: Telekomunikāciju sakaru masts Garkalnes novads, "Kalna-Spules"			
PASŪTĪTĀJS SIA "Tele 2"			RASEJUMS: VISPĀRĪGIE RĀDĪTĀJI			
PROJEKTA VADĪTĀJS	ARTŪRS ČEPULIS		PROJ. NR.	ARH. NR.	NOZĀRE:	STADIJA:
IZSTRĀDĀJA	JĀNIS ANDERSONS		1309		AR	
			DATUMS: 10.2016	MĒROGS: BM	LAPA: 1	LAPAS: 2

FASĀDE M1:250

PLĀNS M1:100



Piezīmes:

- objekta koordinātas  
E24,35644736; N56,98671083

Šajā ierīkošanas projektā ir iekļautas un izstrādātas visas nepieciešamās daļas atbilst Latvijas būvnormatīvu un citu normatīvo aktu, kā arī tehnisko vai īpašo noteikumu prasībām.

Ierīkošanas  
projekta vadītājs

**Artūrs Čepulis 10-1179**  
(vārds, uzvārds, sertifikāta Nr.)

(datums)

(paraksts)

BŪVKOMERSANTS SIA "TelPro"		OBJEKTS: Telekomunikāciju sakaru masts Garkalnes novads, "Kaļna-Spulle"	
PASŪTĪTĀJS: SIA "Tele 2"		RASEJUMS: FASĀDE, ANTENU UN APARATŪRAS IZVIETOJUMS, PLĀNS	
PROJEKTA VADĪTĀJS: ARTŪRS ČEPULIS		PROJ. NR.: 1309	ARH.NR.: NOZARE: AR
IZSTRĀDĀJA: JĀNIS ANDERSONS		DATUMS: 10.2016	MĒROGS: 1:100/250 LAPA: 2 LAPAS:

# FOTOFIKSĀCIJA

